

 **FORMFLOOR**
 yükseltilmiş döşeme sistemleri



1980 yılından günümüze metal sektöründe, otomotiv sanayiine parça üreten FORMMETAL Makina Sanayi ve Ltd. Şti., 1999 yılında yükseltilmiş döşeme alt yapı sistemini de üretim portföyüne katmıştır. Bu tecrübeyle 2003 yılında panel üretim bandını kurarak komple sistem imalatına başlamıştır.

2004 yılında kurulan satış ağı ile FORMFLOOR markası altında hem tüm Türkiye'ye hem de yurtdışına satış ve montaj uygulamaları başlamıştır.

Kaliteli ürün ve dürüst çalışma prensiplerini ilke edinmiş olan firma, yurtdışında İngiltere, yurtiçinde ODTÜ ve TSE'de yaptırdığı testlerle ürün kalitesini belgelemiştir. Tamamı bilgisayar kontrollü üretim bandı ile çalışan üretim tesislerinde, gerekli yük dayanım testleri ve boyutsal ölçümler gerçekleştirilebilmektedir. FORMFLOOR ve FORMMETAL TS EN ISO 9001:2008 Kalite Yönetim Sistemi Standardı'na uygunluğunu belgelendirmiştir.

Üretim kapasitesini ve teknolojisini sürekli geliştiren şirket, 2008 yılında 6500 m²'si kapalı toplam 11000m²'lik alanda kurulu yeni fabrikasında hizmet vermeye başlamıştır. Firma, güçlü makine donanımı, uzman mühendis ve üretim kadrosu, Ankara ve İstanbul'daki satış ve uygulama noktalarıyla, kalite ve güveni müşterilerinin hizmetine sunmaktadır.

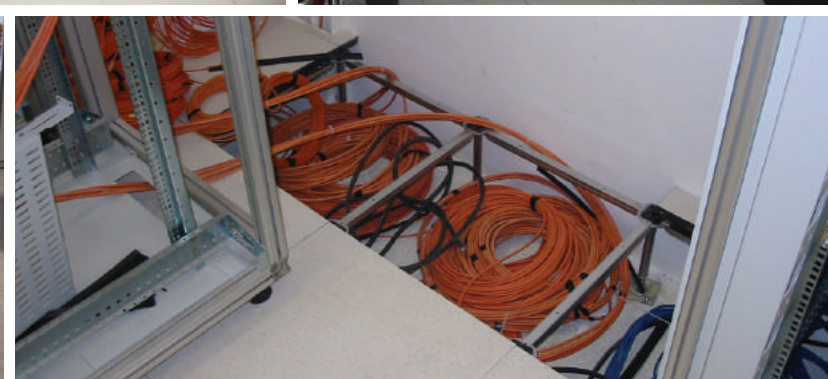
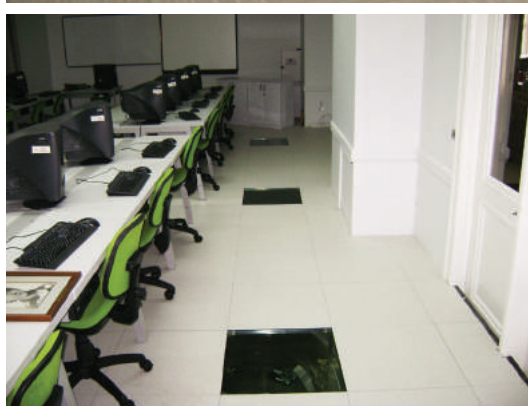
FORMFLOOR, kaliteli ürün, zamanında teslim, müşteri odaklı çalışma, uygun fiyat politikası ve kendini sürekli yenileyen yapısı ile sektöründe lider olma yolunda ilerlemektedir.



Kullanım Alanları



- Ofisler,
- Plazalar,
- Oteller,
- Akıllı binalar,
- Alışveriş merkezleri,
- Bankalar,
- Çağrı merkezleri,
- UPS odaları,
- Sistem odaları,
- Kontrol merkezleri
(Barajlar, elektrik santralleri, trafo merkezleri vb.)
- Sinyalizasyon odaları
(Demiryolları, metro sistemleri, vb.)
- Laboratuvarlar,
- Havaalanları,
- Eğitim kurumları,
- İnternet kafeler,
- Radyo vb stüdyolar,
- Sürekli modifikasyon gerektiren yerler
(Fuar ve sergi alanları, vitrinler, mağazalar)

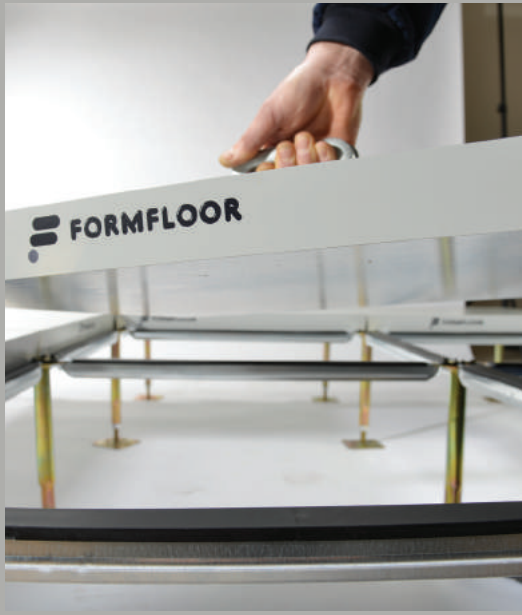


Neden Yükseltilmiş Döşeme?

Günümüzde artan bilgi teknolojileri kullanımı ve hızla değişen iş yaşamı, binaların esnek yapılanma ihtiyacını doğurmuştur.

Yükseltilmiş Döşeme Sistemleri, uygulandığı mekanlarda, ısıtma ve soğutma sistemleri, güç, ses ve veri kabloları gibi tüm servis hizmetlerinin istenilen doğrultuda dolaşımı için yeni bir alan yaratır.

FORMFLOOR, kullanıcı zevk ve ihtiyaçlarına uygun pek çok seçeneği, üstün kalitesiyle müşterilerinin beğenisine sunmaktadır.



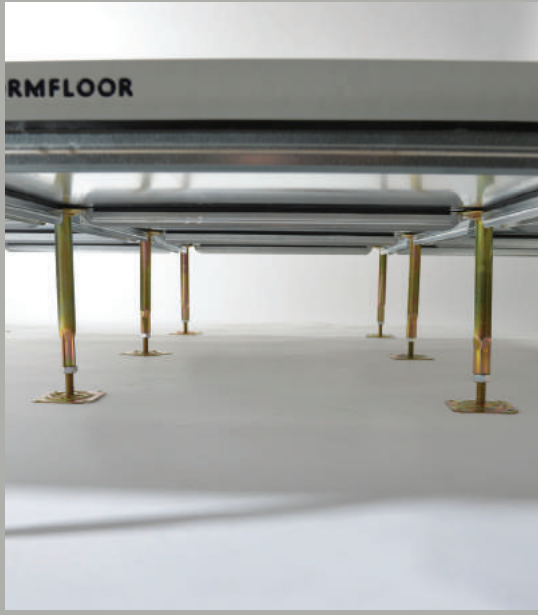
Yeniden
Yapılandırmada
Esneklik



Düşük
Enerji
Tüketimi



Kolay
Erişilebilirlik



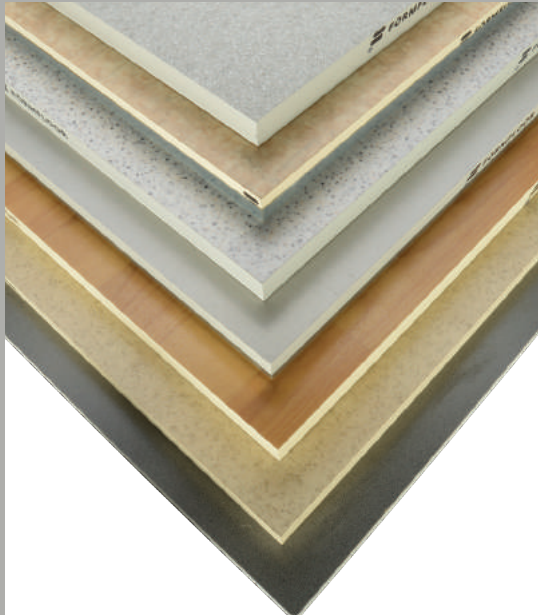
Sınırsız
Kapasite



Yüksek
Yük
Dayanımı



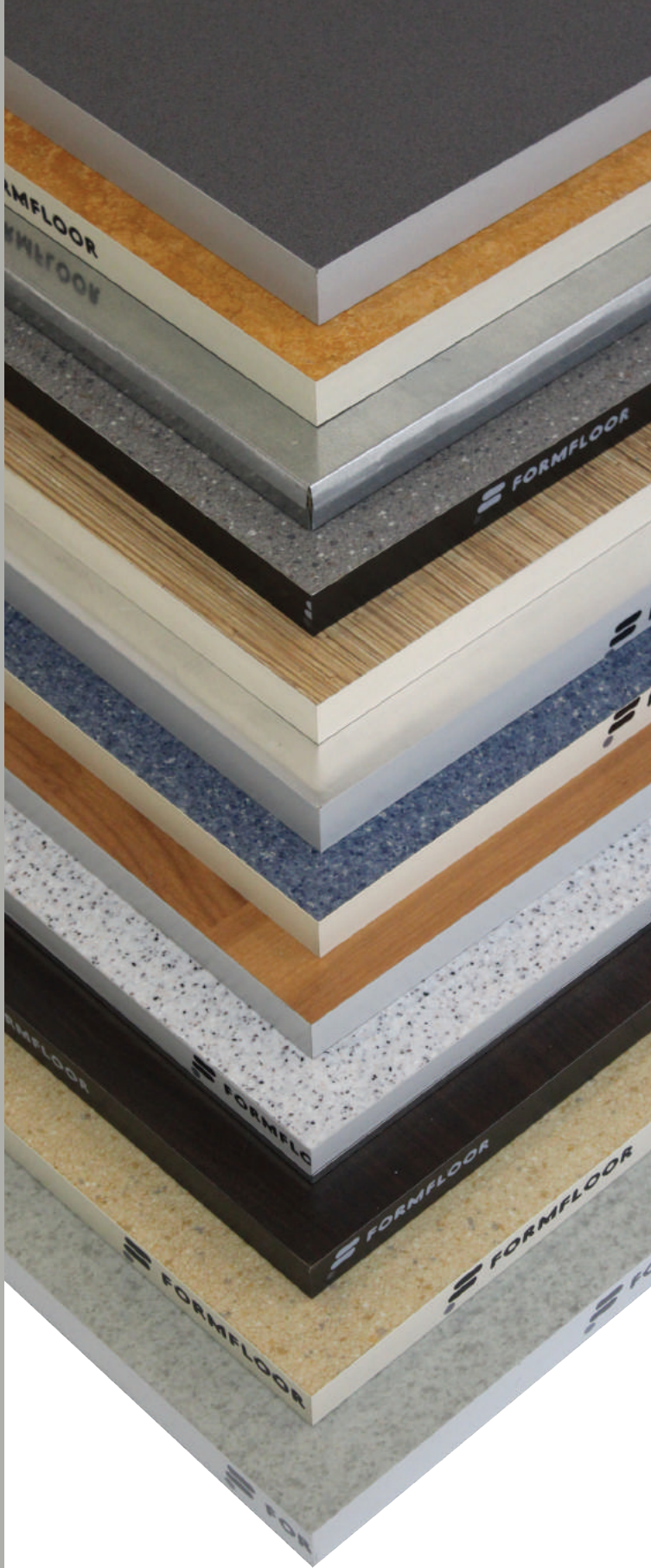
Statik Elektrigi
Boşaltma İmkani



Kaplamalarda
Farklı Renk ve
Yüzey Seçenekleri



Paneller



Panellerin ana maddesi yüksek yoğunluklu, ağır yüklere dayanıklı özel üretim suntabdır. Kullanım amacına göre 30 veya 38 mm kalınlıkta uygulanır. Panellerin standart boyutları 600 x 600 mm'dir. İstenildiği takdirde, 400 x 600 mm'lik özel ebat, kuşaklı / kuşaksız altyapısı ile birlikte üretilebilmektedir. Panellerin kenarlarında yer alan açığı, yalnızca montaj kolaylığı sağlamakla kalmayıp, döşeme altındaki sisteme erişimi kolaylaştırır.

Üst Kaplama

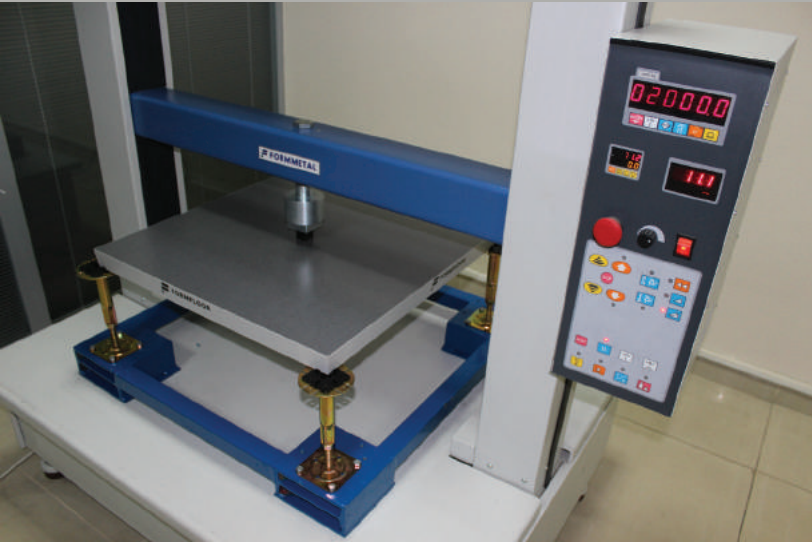
Yükseltilmiş döşemenin en önemli özelliklerinden biri zengin kaplama çeşitliliği imkanı vermesidir. Suntabın üzeri laminat, PVC, alüminyum levha veya folyo, galvanize çelik, halı gibi farklı döşeme malzemeleri kaplanarak kullanıcı ihtiyaçlarının tam olarak karşılanması sağlanır.

Alt Kaplama

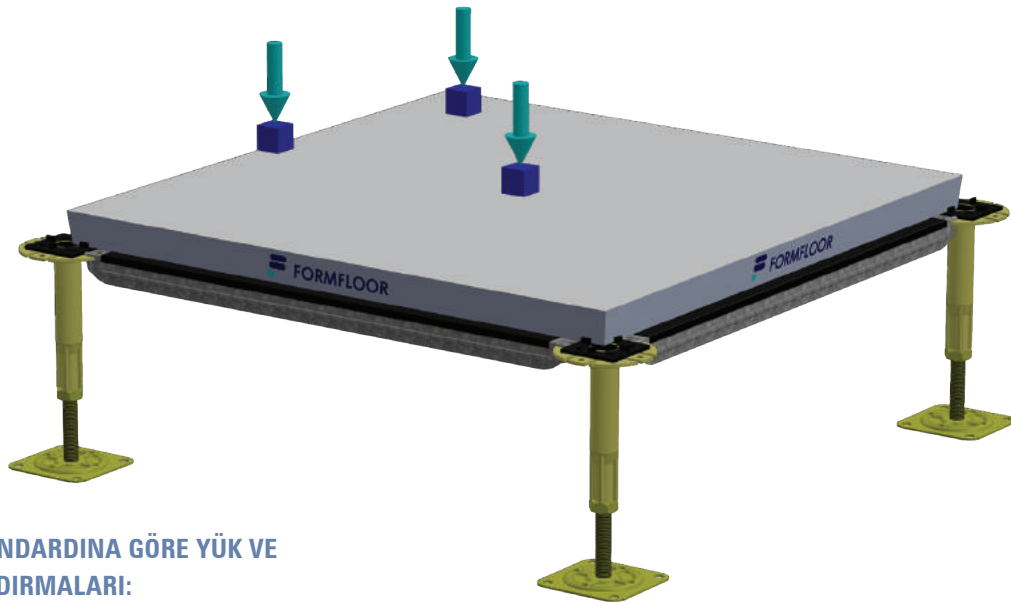
Panelin altında kullanılan malzeme, istenilen yük sınıfına göre çeşitlilik göstermektedir. Yüksek dayanım, neme karşı koruma, iletkenlik veya antistatiklik özelliklerine göre kalınlığı 0,5 mm olan galvanize çelik, 0,2 mm olan alüminyum levha veya 0.05 mm olan alüminyum folyo seçenekleri bulunmaktadır. Özel olarak astar laminat kaplama da yapılabilmektedir.

Panel Testleri

FORMFLOOR markalı paneller, yurtdışında ve ülkemizde uzman kuruluşlarca test edilmiş ve onaylanmıştır. Yük dayanımı, yangın, aşınma, elektrik iletkenliği, antistatiklik özelliği, İngiltere yetkili laboratuvarları, Orta Doğu Teknik Üniversitesi, TSE gibi kurumlarca sertifikalandırılmıştır. Firmamız, AR-GE çalışmalarını kendi laboratuvarlarında sürdürmektedir.



- Deneyley, TS EN 12825 standardına uygun olarak gerekleřtirilir.
- alıřma yk, en zayıf noktadaki dayanımın $k=3$ gvenlik katsayısına blnmesiyle elde edilir.
- Standardın izin verdiđi kalıcı Őekil deđiřikliđi en fazla 0,5 mm'dir.
- Tm panellerde boyutsal sapma sınıfı 1'dir.
- Tm paneller sert cisim ve yumuřak cisim darbe testinden gemiřtir.
- Yk dayanım testleri 32 cm yksekliliđindeki kuřaksız sistemlerde gerekleřtirilir.
- Tm ayaklar, standardın gerektirdiđi alıřma yknn 4 katı dřey yk dayanımı Őartını sađlamaktadır.

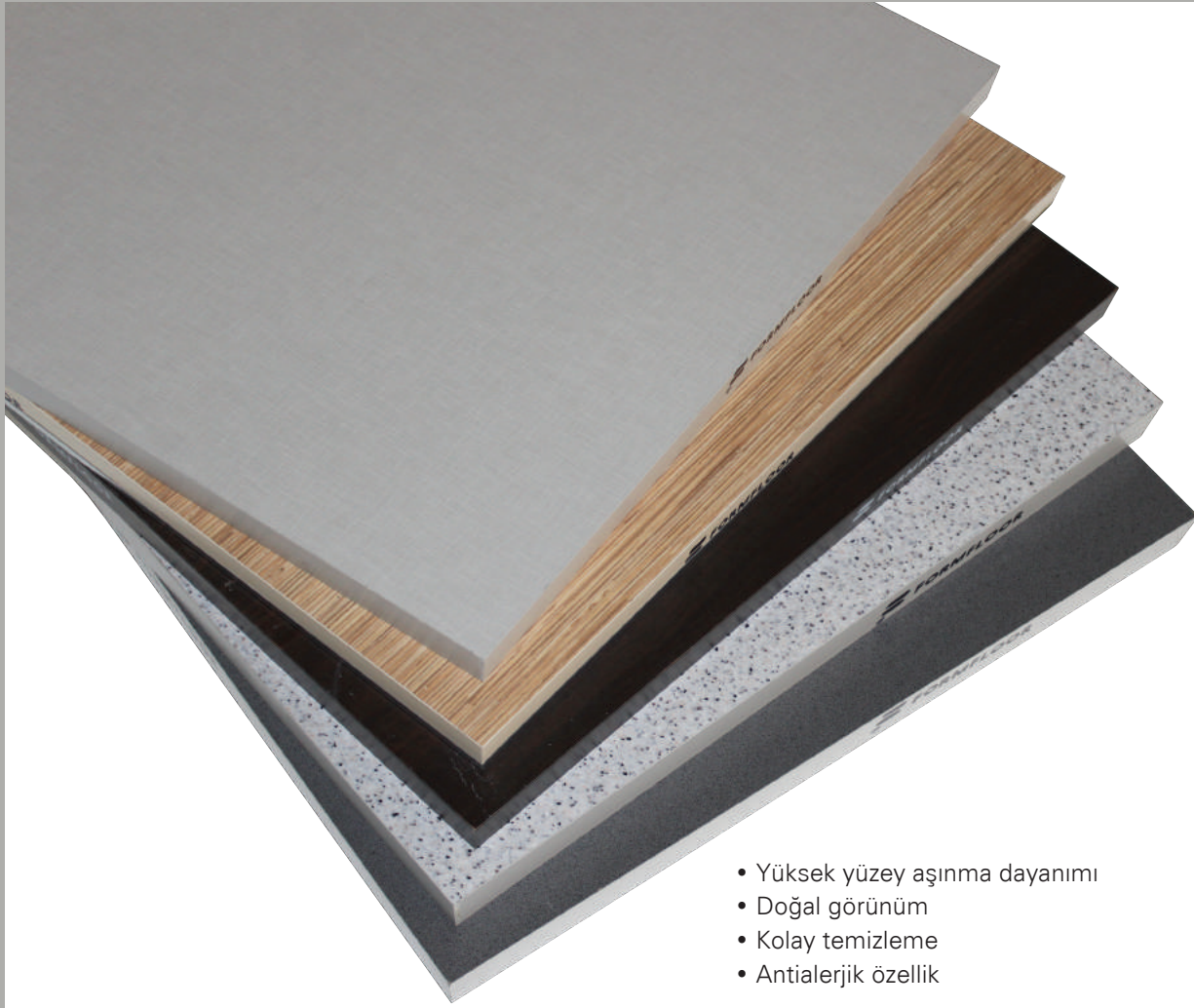


TS EN 12825 STANDARTINA GRE YK VE SEHİM SINIFLANDIRMALARI:

Eleman Sınıfları	En Byk tařıma yk (kN)	En Byk Tařıma Yk (Kg)
1	≥ 4	≥ 408
2	≥ 6	≥ 612
3	≥ 8	≥ 816
4	≥ 9	≥ 918
5	≥ 10	≥ 1020
6	≥ 12	≥ 1224

Sehim Sınıfları	En Byk Sehim (mm)
A	2,5
B	3,0
C	4,0

Laminat (HPL) Kaplı Paneller



- Yüksek yüzey aşınma dayanımı
- Doğal görünüm
- Kolay temizleme
- Antialerjik özellik

Ana Malzeme : Kullanılacak mekandaki yük miktarına göre 30 veya 38 mm kalınlıkta en az 650 kg/m³ yoğunlukta sunta.

Üst Kaplama : 1 mm kalınlıkta aşınmaya dayanıklı overlay kaplı HPL zemin laminatı.

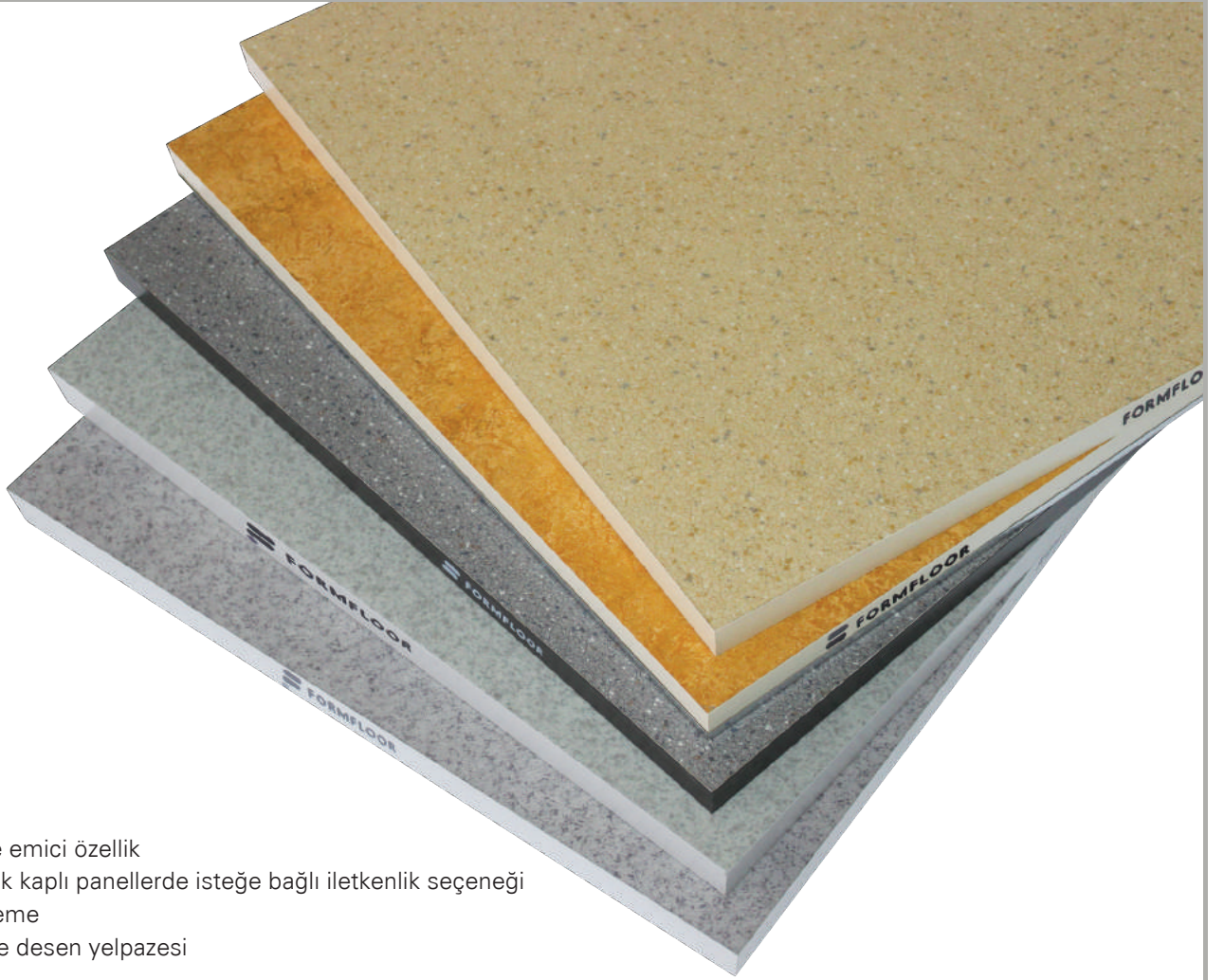
Alt Kaplama : İhtiyaca göre 0,5 mm kalınlıkta galvanize çelik sac, 0,2 mm kalınlıkta alüminyum levha veya 0,05 mm kalınlıkta alüminyum folyo.

Kenar Kaplama : Üst kaplamaya uygun renklerde 0,4 mm kalınlıkta sert PVC kenarbandı.

PANEL TİPİ		STATİK YÜK			
Sunta Kalınlığı (mm)	Alt Kaplama	Çalışma Yüğü (Kg)	Dayanım Aralığı (Kg)	Yük Sehim Sınıfı	Kalıcı Şekil Değişikliği (en fazla)
38	Galvanize Çelik	295	884 - 1338	3A	0,00 mm
	Alüminyum Levha	277	832 - 1323	3B	0,00 mm
	Alüminyum Folyo	266	797 - 1207	2B	0,00 mm
30	Galvanize Çelik	235	704 - 1301	2B	0,08 mm
	Alüminyum Levha	216	649 - 1109	2C	0,14 mm
	Alüminyum Folyo	155	464 - 845	1B	0,14 mm

* Güncel renk ve desen seçenekleri için satış ofisleriyle iletişime geçiniz.

PVC Kaplı Paneller



- Ses ve darbe emici özellik
- Levha ve çelik kaplı panellerde isteğe bağlı iletkenlik seçeneği
- Kolay temizleme
- Geniş renk ve desen yelpazesi

Ana Malzeme : Kullanılacak mekandaki yük miktarına göre 30 veya 38 mm kalınlıkta en az 650 kg/m³ yoğunlukta sunta.

Üst Kaplama : Çeşitli kalınlıklarda, amaca göre homojen, heterojen, antistatik, iletken, linoleum vb. özelliklerde PVC zemin kaplaması.

Alt Kaplama : İhtiyaca göre 0,5 mm kalınlıkta galvanize çelik sac, 0,2 mm kalınlıkta alüminyum levha veya 0,05 mm kalınlıkta alüminyum folyo.

Kenar Kaplama : Üst kaplamaya uygun renklerde 0,4 mm kalınlıkta sert PVC kenarbandı.

PANEL TİPİ		STATİK YÜK			
Sunta Kalınlığı (mm)	Alt Kaplama	Çalışma Yüğü (Kg)	Dayanım Aralığı (Kg)	Yük Sehim Sınıfı	Kalıcı Şekil Değişikliği (en fazla)
38	Galvanize Çelik	258	773 - 1327	2B	0,00 mm
	Alüminyum Levha	262	787 - 1231	2C	0,00 mm
	Alüminyum Folyo	246	737 - 1114	2C	0,00 mm
30	Galvanize Çelik	222	665 - 1213	2C	0,08 mm
	Alüminyum Levha	178	534 - 975	1C	0,14 mm
	Alüminyum Folyo	136	409 - 743	1B	0,14 mm

* Güncel renk ve desen seçenekleri için satış ofisleriyle iletişime geçiniz.

Alüminyum Levha / Folyo Kaplı Paneller



- Ekonomik fiyat
- Karo halı uygulamasına uygunluk
- Levha kaplı panellerde isteğe bağlı iletkenlik seçeneği

Ana Malzeme : Kullanılacak mekandaki yük miktarına göre 30 veya 38 mm kalınlıkta en az 650 kg/m³ yoğunlukta sunta.

Üst Kaplama : Levha kaplı paneller için 0,2 mm kalınlıkta alüminyum levha, folyo kaplı paneller için 0,05 mm kalınlıkta alüminyum folyo.

Alt Kaplama : İhtiyaca göre 0,5 mm kalınlıkta galvanize çelik sac, 0,2 mm kalınlıkta alüminyum levha veya 0,05 mm kalınlıkta alüminyum folyo.

Kenar Kaplama : Üst kaplamaya uygun renklerde 0,4 mm kalınlıkta sert PVC kenarbandı.

PANEL TİPİ		STATİK YÜK			
Sunta Kalınlığı (mm)	Alt Kaplama	Çalışma Yüğü (Kg)	Dayanım Aralığı (Kg)	Yük Sehim Sınıfı	Kalıcı Şekil Değişikliği (en fazla)
38	Alüminyum Levha	275	824 - 1342	3B	0,00 mm
30	Alüminyum Levha	214	645 - 1046	2C	0,14 mm
38	Alüminyum Folyo	236	709 - 1132	2C	0,00 mm
30	Alüminyum Folyo	151	454 - 726	1C	0,14 mm

Enkapsüle (Galvanize Çelik Kaplı) Paneller



- Nem ve yangına karşı dayanıklı tasarım
- İletken özellik
- Yüksek yük dayanımı
- Karo halı uygulamasına uygunluk
- Uzun ömür

Ana Malzeme : 30 mm kalınlıkta yüksek yoğunluklu sunta.

Üst Kaplama : 0,5 mm kalınlıkta galvanize çelik sac.

Alt Kaplama : 0,5 mm kalınlıkta galvanize çelik sac.

Kenar Kaplama : 0,5 mm kalınlıkta galvanize çelik sac.

PANEL TİPİ		STATİK YÜK			
Sunta Kalınlığı (mm)	Alt Kaplama	Çalışma Yüğü (Kg)	Dayanım Aralığı (Kg)	Yük Sehim Sınıfı	Kalıcı Şekil Değişikliği (en fazla)
30	Galvanize Çelik	248	745 - 1357	2A	0,00 mm

Altyapı Sistemi



No	Parça Adı	Malzemesi	100 m ² İçin Adedi
1	Ayak Tabanı	2 mm kalınlıkta galvanize çelik sac	340
2	Somun	M14 galvanize çelik	340
3	Ayak Kafası	2 mm kalınlıkta galvanize çelik saca preslenmiş Ø 25 mm galvanize çelik boru	340
4	Plastik Yıldız	Polietilen (L.D.)	340
5	Pirinç Pul	İletken pirinç levha	340
6	Metal Kuşak	1 mm kalınlıkta galvanize çelik sac	500
7	Plastik Kuşak	Polietilen (L.D.)	500
8	Kılavuz Vida	M6 galvanize çelik	1000

Ayak Yükseklikleri

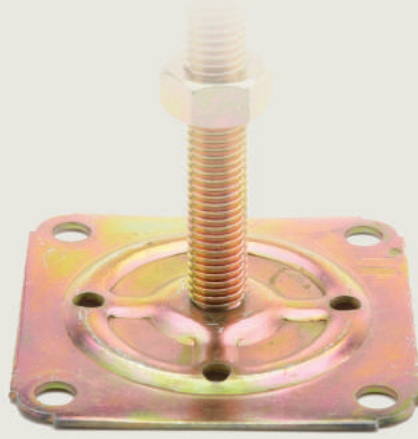
Ayak Kodu	Alt Limit (cm)	Üst Limit (cm)
A0004	3,5	5
A0008	5,5	8
A0010	8	12
A0012	9	14
A0015	12	17
A0018	15	20
A0021	18	23
A0024	21	26
A0027	24	29
A0030	27	32
A0033	30	35
A0036	33	38
A0039	36	41
A0042	39	44
A0045	42	47
A0048	45	50
A0051	48	53
A0054	51	56
A0057	54	59
A0060	57	62
A0063	60	65
A0066	63	68
A0069	66	71
A0072	69	74
A0075	72	77
A0078	75	80
A0081	78	83
A0084	81	86
A0087	84	89
A0090	87	92
A0093	90	95
A0096	93	98
A0099	96	101



Altyapı Teknik Özellikleri

1. Ayak Tabanı:

2 mm kalınlıkta galvanize elik sacdan imal edilen 90 x 90 mm kareye perinlenmiř M14 galvanize elik saplama.



①

2. M14 Somun:

8 cm ve zeri yksekliklerde ayak yksekliĐinin ayarlanması iin kullanılan M14 galvanize elik somun.



④

4. Ayak Kafası:

Metal kuřakların kolayca monte edilip kenetlenmesini saĐlayacak yuvalara sahip, 90 mm apta, 2 mm kalınlıkta galvanize elik sac para.



⑤

7. Plastik Kuřak:

Metal kuřakların zerine takılan, panel ile metal kuřaĐın teması sırasında oluřabilecek ses ve kaymaları engellemek zere tasarlanmıř 1 mm kalınlıĐında plastik conta.



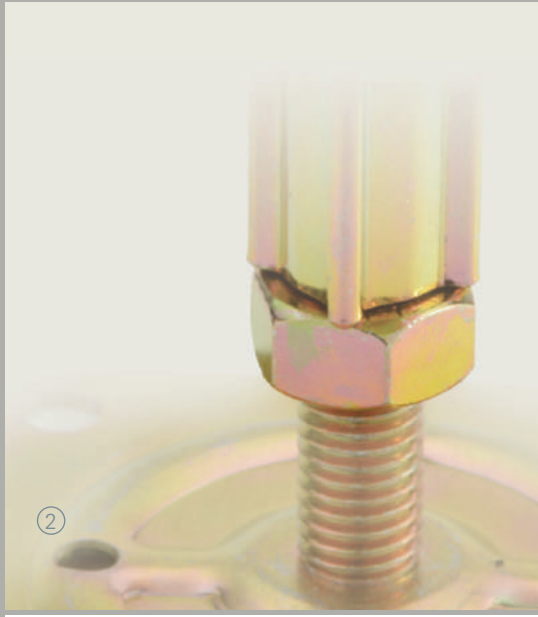
⑦

8. Kılavuz Vida:

Metal kuřak ile ayak kafasını birbirine sabitlemekte kullanılan M6 galvanize elik vida.



⑧



3. Boru:

Ayak kafasına preslenmiş halde,
Ø 25 mm galvanize çelik boru.



5. Plastik Yıldız:

Ayak kafasının üzerine takılan,
panel ile metal ayağın teması
sırasında oluşabilecek ses ve
kaymaları engellemek üzere
tasarlanmış 3 mm kalınlığında
kare plastik conta.

Sistemde iletkenlik istendiği
takdirde üzerine ayrıca bir de
pirinç levha yerleştirilir.



6. Metal Kuşak:

1 mm kalınlıkta galvanize çelik
sacdan üretilen U parça.
Sistemin yük dayanımını
arttırdığı gibi, yatayda
sabitleme işlevi ile hareketli
yüklerin bulunduğu mekanlar
için uygundur. 400x600 mm
panellerde kullanım için özel
ebatta üretimi mümkündür.



10. Tapa Somun:

3,5 - 5 cm'lik ayaklarda
yükseklik ayarlamak için
boruya preslenmiş olan,
M14 dişli özel somun.

9. Kontra Somun:

3,5 - 5 cm'lik ayaklarda ayak
yüksekliğini sabitlemek için
kullanılan 3 mm kalınlıkta
galvanize çelik sacdan üretilen
özel somun.



Özel Uygulamalar



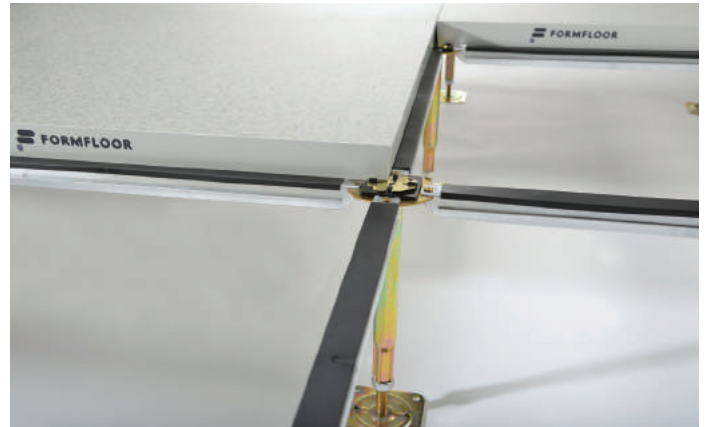
DIŐ MEKAN UYGULAMASI

Cami avluları, teraslar, havuz kenarları gibi açık havadaki mekanlar uygulama alanı olup; yağışlı koşullarda ara açıklıklarından suyun tahliyesini sağlar ve mekanın temiz kalmasında büyük rol oynar. Yüksek mukavemete sahip plastik ayaklar ve taş paneller ile uygulanır.



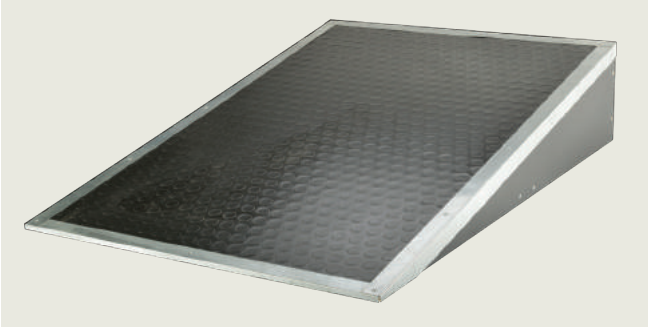
MERMER PANEL UYGULAMASI

Doğal mermer kullanımının sağladığı farklı ve parlak doku ile; ışıklığın ön plana çıktığı mekanlara hitap etmektedir. Müşteri beğenisi doğrultusunda seçilen özel mermer paneller ve standart M14 altyapı ile uygulanır.



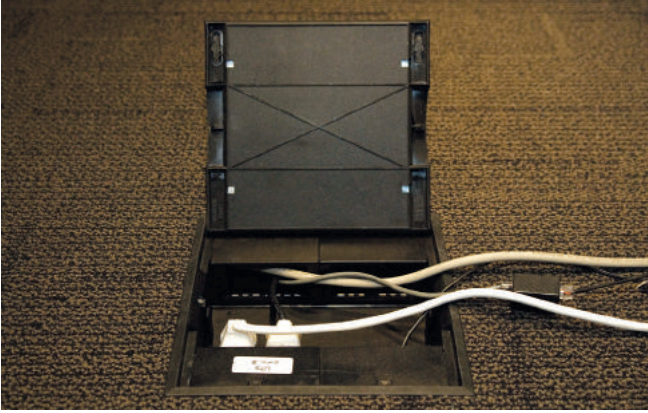
İLETKEN SİSTEM UYGULAMASI

İletkenliğin gerektiği mekanlarda, özel üretim panel ile standart M14 ayak arasına yerleştirilen piriç pullar vasıtasıyla iletkenlik sağlanır.



RAMPA UYGULAMASI

Yükseltilmiş döşeme sisteminin mekana kısmen uygulandığı durumlarda; makine-ekipman taşıma, engelli geçişi gibi konularda çözüm sunar.



KABLO ÇIKIŞI UYGULAMASI

Bu uygulama ile, paneller üzerine açılan boşluklara yerleştirilen açılır-kapanır kablo çıkış kutuları; hem gizlenen kabloların estetik bir biçimde kullanım alanına taşınabilmesini sağlar, hem de ihtiyaç noktasında, üzerindeki ekstra priz, ağ kablosu vb. girişleri kullanma imkanı sunar.



MENFEZ UYGULAMASI

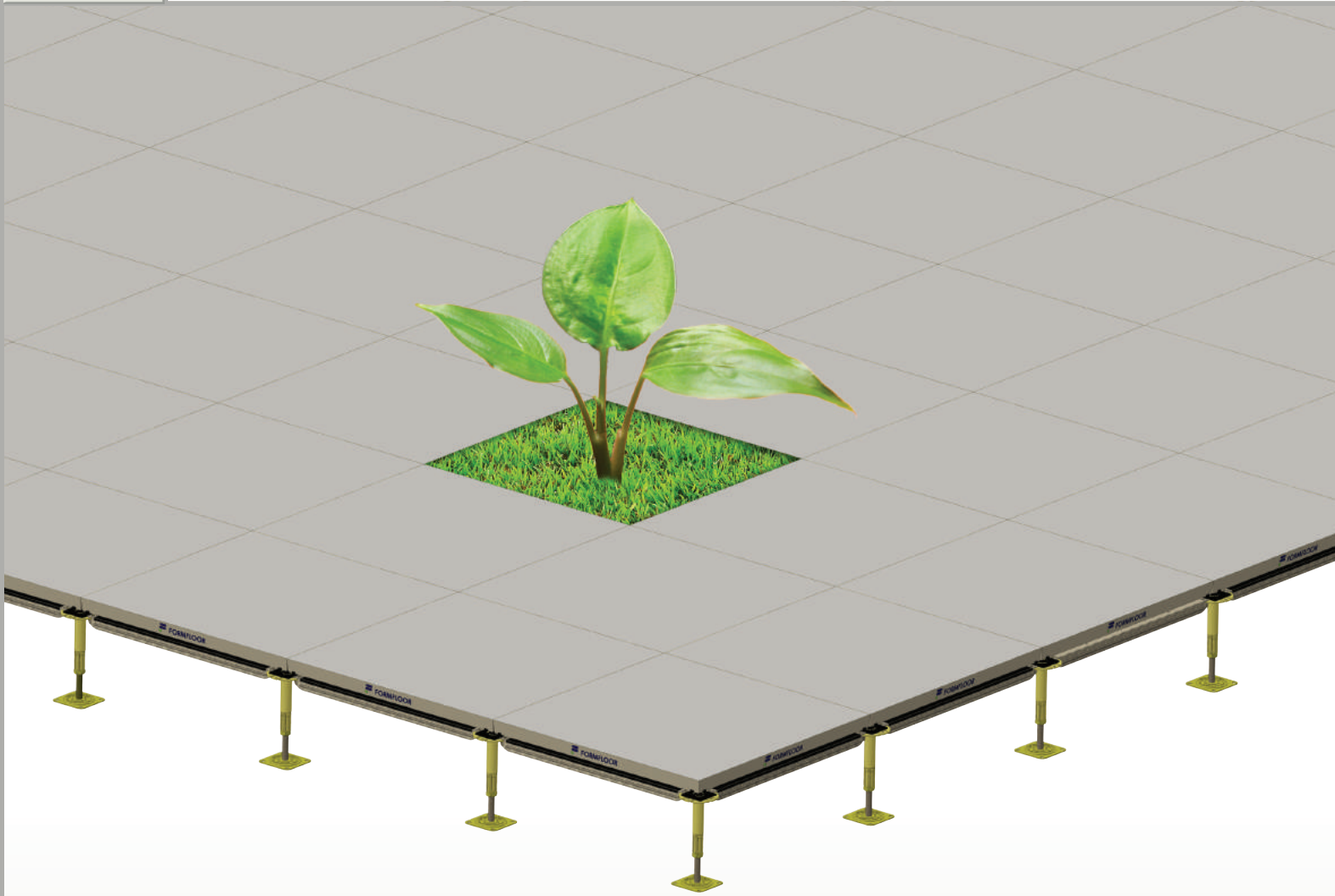
Sistemin uygulandığı mekanda belirli bölgelere, ihtiyaca göre değişken ebatlarda alüminyum menfezler yerleştirilerek, etkin havalandırma sağlanabilmektedir.



DEPREM AYAĞI UYGULAMASI

Ayak boyunun 70 cm'nin üzerinde olduğu standart altyapı sistemleri için önerilmekte olup; ayakların çok yönlü yüklere mukavemetini arttırmaktadır.

Çevre



ENERJİ TASARRUFU

ATIK MİNİMİZASYONU

GERİ DÖNÜŞÜM

DÜŞÜK FORMALDEHİT SALINIMLI E1 SINIFI SUNTA

NESLİ TEHLİKEDE OLAN AĞAÇ ÖZLERİNİ İÇERMEYEN SUNTA

AĞIR METAL İÇERMEYEN GALVANİZ KAPLAMA

Belge ve Sertifikalar



Referanslar



Apa Giz Plaza



Armada



İstanbul Avrupa Adalet Sarayı



Kapital Gayrimenkul

Ereğli Demir ve Çelik Fabrikaları T.A.Ş. - Zonguldak
Tepe Prime - Çeşitli Ofisler - Ankara
Vodafone - Çeşitli Şube ve Santraller
Tekfen Tower - İstanbul
Swiss Hotel - Ankara
AZV Complex - Bakü
Emniyet Genel Müdürlüğü - Ankara
Optimum AVM - Ankara
Mercedes-Benz Hoşdere Fabrikası - İstanbul
Sabiha Gökçen Havalimanı - İstanbul
Tübitak - Ankara
Kardemir A.Ş. - Karabük
HSBC Bank - Çeşitli Şubeler
Denizbank - Çeşitli Şubeler
INGBank - Çeşitli Şubeler
Port Bakü - Azerbaycan
T.C. Merkez Bankası - Ankara
Rönesans Kiralama - İstanbul
AKOM Afet Koordinasyon Merkezi - İstanbul
Superonline Genel Müdürlük - İstanbul
Tepe Güvenlik - Ankara
İskenderun Demir ve Çelik A.Ş. - İskenderun
TAV Havalimanları - İstanbul
Almaata Teknopark - Kazakistan
Aselsan A.Ş. - Ankara
Lefke Avrupa Üniversitesi - Kıbrıs
Diyanet İşleri Başkanlığı Camii - Ankara
Türk Telekom - Çeşitli Merkezler
Aselsan A.Ş. - Çeşitli Deniz Üsleri
Amerikan Deniz Kuvvetleri Karargahı - Afganistan
Dr. Siyami Ersek Eğitim ve Araştırma Hastanesi - İstanbul
Apa Giz Plaza - İstanbul

Armada AVM - Çeşitli Ofisler - Ankara
İstanbul Avrupa Adalet Sarayı - İstanbul
Kapital Gayrimenkul - İstanbul
Pegasus Aeropark - İstanbul
Le Meridien Hotel - İstanbul
Metris Cezaevi - İstanbul
Yapı ve Kredi Bankası A.Ş. - Çeşitli Şubeler
Kuleli Askeri Lisesi - İstanbul
TOBB İş Kuleleri - Ankara
KORD-SA Global - Kocaeli
MESA Hastanesi - Ankara
OPET A.Ş. Genel Müdürlük - İstanbul
T.P.A.O. Genel Müdürlüğü - Ankara
Harp Akademileri Komutanlığı - İstanbul
TOBB - ETÜ - Ankara
Jandarma Komutanlıkları - Çeşitli İller
Rekabet Kurumu - Ankara
Şişecam A.Ş. - Bulgaristan
Radsan Elektromekanik A.Ş. - Ankara
JANTSA Jant Sanayi ve Ticaret A.Ş. - Aydın
Vakıfbank - Çeşitli Şubeler
Finansbank - Çeşitli Şubeler
Citibank - Çeşitli Şubeler
Polis Akademisi - Ankara
Lykia World Golf Otel - İstanbul
Koluman Mercedes Genel Müdürlük - İstanbul
Lütfi Kırdar Kongre Sarayı - İstanbul
Isısan A.Ş. - Bursa
Tripoli Üniversitesi - Libya
Efes Hotel - İzmir
Kapıkule Gümrük Kapısı - Edirne
Fuga Çelik - Azerbaycan



La Meriden Hotel



Pegasus Aeropark



Tekfen Tower



Tepe Prime

Batıkent Endüstri Meslek Lisesi - Ankara
Majak Ltd. - Ermenistan
Astoria AVM - İstanbul
Zorlu Holding - İstanbul
Polimeks İnşaat - Türkmenistan
Kütahya Şeker Fabrikası A.Ş. - Kütahya
Deva Holding A.Ş. - Tekirdağ
Usta Un A.Ş. - Amasya
Koroza Ambalaj San. ve Tic. A.Ş. - İstanbul
Yenibirlik Pirinç Ltd. Şti. - Ankara
Avivasa Emeklilik ve Hayat A.Ş. - İstanbul
Mardin Artuklu Üniversitesi - Mardin
Amasya Üniversitesi - Amasya
Erkunt Traktör Sanayii A.Ş. - Ankara
Linens Pazarlama A.Ş. - İstanbul
Tümosan Motor ve Traktör A.Ş. - Konya
Türk Ekonomi Bankası - Çeşitli Şubeler
Engineering Dekor - Kosova
Onur EGS - Ankara
Marmara Forum AVM - İstanbul
Metro Grossmarket - Ankara
Ziraat Bankası - Çeşitli Şubeler
Ondokuz Mayıs Üniversitesi - Samsun
Mersin Yat Limanı A.Ş. - Mersin
Gentaş Genel Metal San. ve Tic. A.Ş. - Ankara
Gordion AVM - Ankara
Cevahir AVM - İstanbul
Sanko Holding - Gaziantep
TÜVTÜRK - İstanbul
Osmaniye Emniyet Müdürlüğü - Osmaniye
REI Company - Irak
Al Jazeera Likhadamat - Irak

Çalık Gayrimenkul Ticaret A.Ş. - İstanbul
Real Hipermarketleri - Ankara
Interadria - Kosova
Sinop Orman İşletme Müdürlüğü - Sinop
Konya Şeker Sanayi ve Ticaret A.Ş. - Konya
Kırıkkale Devlet Hastanesi - Kırıkkale
ASO Camii - Ankara
Türk Traktör ve Ziraat Makineleri A.Ş. - Ankara
ODTÜ Teknokent - Ankara
Bayraktar İş Merkezi - Ankara
Ankara Üniversitesi Gölbaşı Kampüsü - Ankara
Kibele Film - İstanbul
Dünya Göz Hastanesi - İstanbul
Ak-Kim Kimya - Yalova
Borusan Otomotiv - İstanbul
Ortadoğu Plaza - İstanbul
Sınav Koleji - Ankara
Sabah Gazetesi Samandıra Tesisleri - İstanbul
Meteksan Savunma Sanayii A.Ş. - Ankara
Atatürk Kültür, Dil ve Tarih Yüksek Kurumu - Ankara
YÖK Başkanlığı - Ankara
T.C. Hazine Müsteşarlığı - Ankara
BAŞTAŞ Konya Çimento San. A.Ş. - Konya
Kamu İhale Kurumu Hacettepe Teknokent - Ankara
Eti Maden İşletmeleri Genel Müdürlüğü - Eskişehir
City's Nişantaşı AVM - İstanbul
İSPARK İstanbul Emniyet Müdürlüğü - İstanbul
Birleşik Fon Bankası - İstanbul
Eczacıbaşı-Baxter Hastane Ürünleri San. ve Tic. A.Ş. - İstanbul
Kastamonu Entegre Ağaç Sanayi ve Ticaret A.Ş. - Kocaeli
Show TV Binası - İstanbul
Ermenek Barajı HES Şantiyesi - Konya



Ankara Bölge Müdürlüğü

1. Organize Sanayi Bölgesi
Dağıstan Caddesi No: 6 Kat:1
Sincan 06930 Ankara Türkiye
Tel : +90 312 267 55 61 pbx
Faks : +90 312 267 45 21
E-posta : info@formfloor.com.tr

İstanbul Bölge Müdürlüğü

Dr. Mithat Süer Sokak
No: 14/24 Erenköy 34730
İstanbul Türkiye
Tel : +90 216 355 74 78 pbx
Faks : +90 216 355 74 80
E-posta : info@formfloor.com.tr

Fabrika

1. Organize Sanayi Bölgesi
Dağıstan Caddesi No: 6
Sincan 06930 Ankara Türkiye
Tel : +90 312 267 55 61 pbx
Faks : +90 312 267 45 21
E-posta : info@formfloor.com.tr